

ТЕХНИЧЕСКОЕ ОПИСАНИЕ

Шлем электродный PROFESSIONAL-NT

Текстильный шлем с предустановленными Ag/AgCl sintered электродами MCScar-NT и общим разъёмом DB-25M для рутинной ЭЭГ и для научных исследований.

Артикул	Размер	Окружность головы
038-3-161	XL	60-66 см
038-3-162	XL/L	57-63 см
038-3-163	L	54-60 см
038-3-164	L/M	51-57 см
038-3-165	M	48-54 см
038-3-166	M/S	45-51 см
038-3-167	S	42-48 см
038-3-168	S/XS	39-45 см
038-3-169	XS	36-42 см
038-3-170	Inf I	32-36 см
038-3-171	Inf II	28-32 см
038-3-172	Inf III	24-28 см



НАЗНАЧЕНИЕ

Изделие предназначено для позиционирования электроэнцефалографических электродов на голове пациента, съёма и передачи биоэлектрических потенциалов на усилитель биопотенциалов при проведении электроэнцефалографии (ЭЭГ).

СОСТАВ КОМПЛЕКТА

- Шлем электродный PROFESSIONAL-NT,
- руководство по эксплуатации.

ОПИСАНИЕ

Шлем электродный PROFESSIONAL-NT – это текстильный шлем с предустановленными Ag/AgCl sintered электродами MCScar-NT и общим разъемом DB-25M для подключения к ЭЭГ-усилителю. Электродный шлем предназначен для использования совместно с электроэнцефалографами и усилителями биологических сигналов. Шлем электродный PROFESSIONAL-NT рекомендован для рутинной ЭЭГ, научно-исследовательской ЭЭГ.



Текстильный шлем изготовлен из эластичного материала, сохраняющего форму и размер. Шлем обеспечивает точное положение электродов на голове без дополнительных измерений и регулировки. Большие отверстия предусмотрены для вентиляции и обеспечения доступа к электродам и коже пациента. Шлем фиксируется на голове с помощью подбородника или нагрудного ремня. Шлемы имеют маркировку согласно системе 10-10. Идентификация размера шлема осуществляется по цвету материала или по цвету шва.

MCScap-NTC – это чашечный с юбкой Ag/AgCl sintered электрод для регистрации ЭЭГ. Форма электрода в виде чаши с широкой юбкой позволяет добиться плотного прилегания к голове пациента и обеспечивает комфорт на протяжении всего исследования, а также не позволяет электродному гелю вытекать за пределы корпуса электрода. Материал электрода Ag/AgCl sintered гарантирует минимальную поляризацию и долговременную стабильность сигнала, а также повышенный ресурс электрода. Токосъёмная поверхность ЭЭГ-электродов MCScap не имеет прямого контакта с кожей. Контакт обеспечивается электропроводящим веществом. Для добавления электропроводящего геля в электродах предусмотрено отверстие. Electrodes имеют маркировку на корпусе, что позволяет легко сменить текстильную основу при ее износе.

ТЕХНИЧЕСКИЕ ХАРАКТЕРИСТИКИ



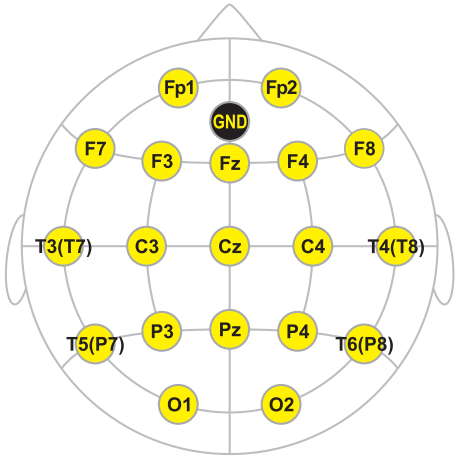
Рекомендованное положение тела при обследовании	лёжа
Количество посадочных мест для электродов	до 76
Маркировка посадочных мест	наличие
Маркировка электродов	наличие
Ушные электроды	нет
Способ фиксации шлема	на подбородке
Выход электродного шлейфа из шлема	макушка
Тип разъёма	общий (DB-25M)
Длина электродного шлейфа	1,5 м
Масса электродного шлема	не более 250 г
Средняя наработка до отказа	300 циклов
Срок службы	2 года
Срок сохраняемости	3 года
Вид электродов	Неинвазивные многоразовые вынесенные прижимные кожные чашечные хлорсеребряные слабополяризующиеся проводящие пассивные электроэнцефалографические электроды длительного контактирования
Модель электродов	MCScap-NT 
Способ фиксации электродов на шлеме	предустановленные непосредственно в отверстия шлема
Применение электродного контактного вещества	требуется
Материал токосъёмной поверхности электрода	Ag/AgCl sintered (цельнопрессованный)
Диаметр токосъёмной поверхности (диаметр области контактирования электродного вещества с кожей)	не более 9 мм
Внешний диаметр электрода в месте соприкосновения с кожей	11,9 мм
Диаметр отверстия для добавления электродного контактного вещества	2,2 мм
Полное сопротивление электрода	не более 2 кОм
Разность электродных потенциалов	не более 22 мВ
Дрейф разности электродных потенциалов	не более 5 мкВ
Напряжение шума электродов	не более 7 мкВ

СХЕМА КОНТАКТОВ ОБЩЕГО РАЗЪЁМА

 Для получения информации о других возможных схемах обратитесь к производителю.

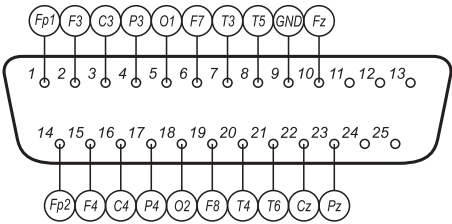
Тип разъёма	DB-25M
Количество ЭЭГ-электродов	20
Позиции электродов	FP1, FP2, O1, O2, F3, F4, C3, C4, P3, P4, F7, F8, T3(T7), T4(T8), T5(P7), T6(P8), Fz, Cz, Pz, GND

Схема расположения электродов
Код схемы согласно реестру производителя



#10M20

Схема контактов общего разъёма
Код схемы согласно реестру производителя



#10-01M20

Совместимость с усилителями

Стандартная Electrocap-совместимая схема 10-20 без ушных электродов
Совместима с большинством ЭЭГ-усилителей