

## Шлем текстильный MCScar-74 с кольцами

Маркированный текстильный шлем с предустановленными фиксирующими кольцами в соответствии с системой 10-10.

| Артикул   | Размер | Окружность головы |
|-----------|--------|-------------------|
| 033-0-255 | XL     | 60-66 см          |
| 033-0-256 | XL/L   | 57-63 см          |
| 033-0-257 | L      | 54-60 см          |
| 033-0-258 | L/M    | 51-57 см          |
| 033-0-259 | M      | 48-54 см          |
| 033-0-260 | M/S    | 45-51 см          |
| 033-0-261 | S      | 42-48 см          |



### СОСТАВ КОМПЛЕКТА

- Шлем текстильный MCScar-74 с кольцами,
- подбородник,
- эксплуатационная документация.

### ОПИСАНИЕ

MCScar-74 с кольцами – это маркированный текстильный шлем с фиксирующими кольцами количеством до 74 штук, размещенными согласно международной системе 10-10. Шлем оборудован специальными кольцами для установки электродов типа MCScar-E. Текстильный шлем изготовлен из эластичного материала, сохраняющего форму и размер. Шлем обеспечивает точное положение электродов на голове без дополнительных измерений и регулировки. Большие отверстия предусмотрены для вентиляции и обеспечения доступа к электродам и коже пациента. Шлем фиксируется на голове с помощью подбородника или нагрудного ремня. Идентификация размера шлема осуществляется по цвету шва.

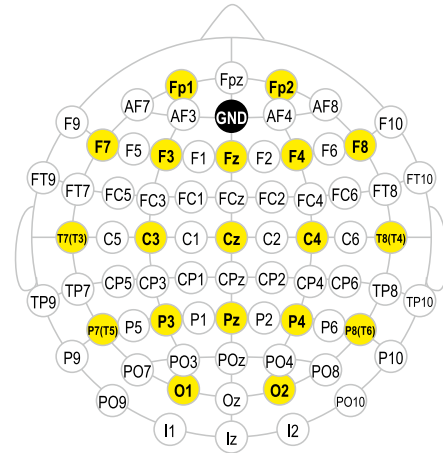
### ТЕХНИЧЕСКИЕ ХАРАКТЕРИСТИКИ

|                                 |                                |
|---------------------------------|--------------------------------|
| Материал шлема                  | неопрен                        |
| Материал фиксирующих колец      | полиуретан                     |
| Количество фиксирующих колец    | 74                             |
| Система расположения электродов | 10-10                          |
| Совместимые модели электродов   | MCScar-E                       |
| Цвет                            | чёрный / цветной (опционально) |
| Масса изделия (масса нетто)     | < 220 г                        |

Масса изделия в упаковке (масса брутто)

< 220 г

Схема размещения колец



#04M74

ТАБЛИЦА РАЗМЕРОВ ШЛЕМОВ MCSCAP

| Размер шлема | Окружность головы | Цвет основы для цветных шлемов | Цвет шва для черных шлемов | Рекомендовано для * | Размер подбородника/нагрудного ремня |                   |
|--------------|-------------------|--------------------------------|----------------------------|---------------------|--------------------------------------|-------------------|
| XL           | 60-66 см          | зеленый                        |                            | зелёный             | взрослые                             | взрослый          |
| XL/L         | 57-63 см          | синий/зеленый                  |                            | зелёный и синий     | взрослые                             |                   |
| L            | 54-60 см          | синий                          |                            | синий               | взрослые (большинство)               |                   |
| L/M          | 51-57 см          | красный/синий                  |                            | синий и красный     | подростки, взрослые                  |                   |
| M            | 48-54 см          | красный                        |                            | красный             | дети, подростки                      | детский           |
| M/S          | 45-51 см          | желтый/красный                 |                            | красный и жёлтый    | дети до 5 лет                        |                   |
| S            | 42-48 см          | желтый                         |                            | жёлтый              | дети до 2-х лет                      |                   |
| S/XS         | 39-45 см          | зеленый/желтый                 |                            | жёлтый и зелёный    | дети до 1 года                       |                   |
| XS           | 36-42 см          | зеленый                        |                            | зелёный             | дети до 4-х месяцев                  | для новорождённых |
| Inf I        | 32-36 см          | синий                          |                            | синий               | новорождённые до 1-го месяца         |                   |
| Inf II       | 28-32 см          | красный                        |                            | красный             | новорождённые, недоношенные          |                   |
| Inf III      | 24-28 см          | жёлтый                         |                            | жёлтый              | новорождённые, недоношенные          |                   |

\* Согласно медианному значению размеров головы детей по перцентильным таблицам ВОЗ <http://www.who.int/childgrowth> и ГОСТ Р 56620.2-2015/ISO/TR 7250-2:2010.

Перед обследованием необходимо измерить окружность головы пациента и выбрать шлем соответствующего размера. Правильный размер шлема важен для качественной регистрации ЭЭГ и комфорта пациента.