

ТЕХНИЧЕСКОЕ ОПИСАНИЕ

## Шлем электродный DEC NET

Одноразовый ЭЭГ-шлем с 23 электродами Ag/AgCl.

Артикул	Размер	Окружность головы
005-3-005	L	54-60 см
005-3-006	M	48-54 см
005-3-007	S	42-48 см
005-3-010	XS	36-42 см
005 3 011	Inf	32-36 см



### НАЗНАЧЕНИЕ

Изделие предназначено для съёма биоэлектрической активности головного мозга человека и передачи на усилитель биопотенциалов при проведении электроэнцефалографии (ЭЭГ).

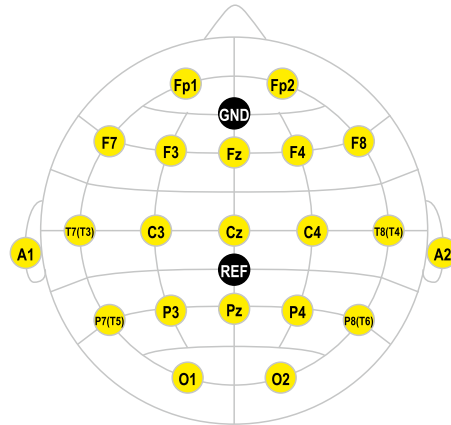
### ОПИСАНИЕ

Шлем электродный DEC NET представляет собой одноразовый электродный шлем, который состоит из гибкой основы с контактными площадками ЭЭГ-отведений, удерживаемой на голове сеточным фиксатором. ЭЭГ отведения на выходе объединяются в шлейф. Для подключения электродного шлема к прибору для измерения биопотенциалов применяется многоразовый адаптер.

## ТЕХНИЧЕСКИЕ ХАРАКТЕРИСТИКИ

Количество ЭЭГ электродов	23
Позиции электродов	Fp1, Fp2, F3, F4, F7, F8, Fz, Cz, C3, C4, Pz, T3, T4, P3, P4, A1, A2, T5, T6, O1, O2, GND(AFz), REF(CPz)

Схема расположения электродов



#23EM23

Стерильность	не стерильно
Диапазон размеров (окружность головы)	от 32 см до 60 см
Маркировка контактных площадок	в соответствии с общепринятой системой ЭЭГ-отведений 10-20
Время готовности	не более 10 минут
Время непрерывной работы	не менее 24 часов
Диаметр токосъёмной поверхности электрода (контактной площадки)	9 мм
Полное сопротивление электрода	не более 2 кОм
Разность электродных потенциалов (поляризация)	не более 10 мВ
Дрейф разности электродных потенциалов	не более 10 мВ
Напряжение шума электродов	не более 15 мкВ
Масса одного шлема	10 г
Габаритные размеры упаковки (ДхШхВ)	65 × 65 × 65
Срок годности	5 лет